



MONTHLY MEMBERSHIP PROGRESS REPORT

District 103CS

Results as of: 3/31/2016

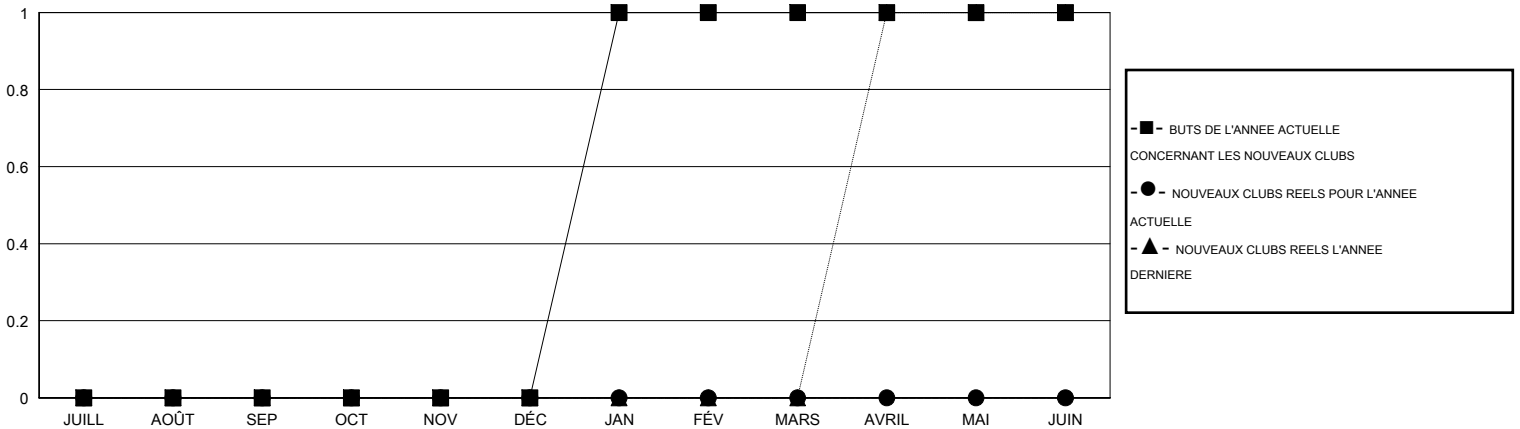
GMT: Jean-Jacques STOFFEL-MUNCK

LIEU FRANCE

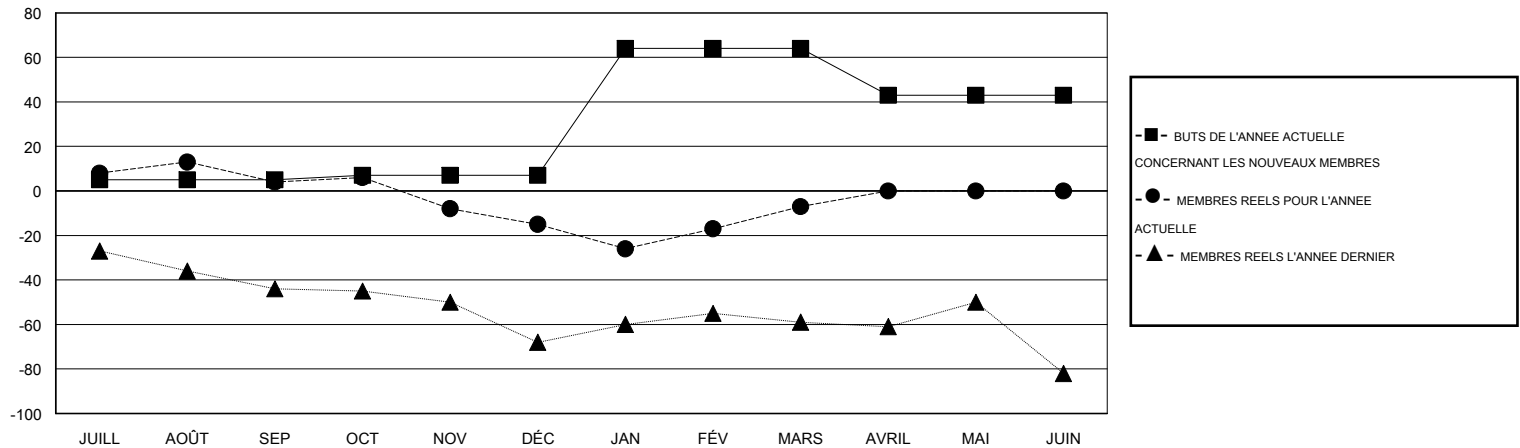
RC EME 4

Clubs					Membres				
RESULTATS POUR 2015-2016					RESULTATS POUR 2015-2016				
TRIMESTRE	BUT CONCERNANT LES NOUVEAUX CLUBS	NOUVEAUX CLUBS	CLUBS ANNULÉS	GAIN NET/PERTE NETTE	TRIMESTRE	BUT CONCERNANT LES NOUVEAUX MEMBRES	MEMBRES FONDATEURS ET NOUVEAUX AJOUTÉS	MEMBRES RADIÉS	GAIN NET/PERTE NETTE
JUILL/AOÛT/SEP	0	0	1	-1	JUILL/AOÛT/SEP	5	40	36	4
OCT/NOV/DÉC	0	0	0	0	OCT/NOV/DÉC	2	23	42	-19
JAN/FÉV/MARS	1	0	0	0	JAN/FÉV/MARS	57	59	51	8
AVRIL/MAI/JUIN	0	0	0	0	AVRIL/MAI/JUIN	-21	0	0	0

BUTS ET NOUVEAUX CLUBS REELS - CUMULATIF



BUTS ET MEMBRES REELS - CUMULATIF



CLUBS RADIÉS: 1	55 CLUBS OF 94 ONT AJOUTE 1 OU PLUSIEURS NOUVEAUX MEMBRES	<u>DISTRIBUTION PAR SEXE</u>
		HOMME 2,120 (83.53%)
		FEMME 418 (16.47%)
<u>MEMBRES RADIÉS</u>	CLIQUER ICI POUR AVOIR LES DONNEES DE L'EVALUATION DE SANTE	MEMBRES D'UNITE FAMILIALE 28
DECEDE 12		CHEF DE FAMILLE 14
CLUB ANNULE 0		N'EST PAS CHEF DE FAMILLE 14
AUTRE 117		
TOTAL 129		